

# Aktuální nabídka billboardů pro Liberecký a Středočeský kraj

## LIBEREC

- 001 1. máje, Na Rybníčku – střed města (5,10 x 2,88 m)
- 002 1. máje, Na Rybníčku – střed města (5,10 x 2,88 m)
- 003 Rochlice – ul. Vratislavická, směr Vratislavice – levý
- 004 Rochlice – ul. Vratislavická, směr Vratislavice – pravý
- 013 ul. Na pískovně 646/2, Ruprechtice (hokejka) – pravý
- 020 ul. Chrastavská – směr OC Globus průmyslová zóna sever, Kaufland, OBI atd.
- 027 ul. Hejnická, Krásná Studánka - směr Mníšek, Frýdlant, Polsko
- 030 ul. Rumjancevova, směr centrum Liberce – dolní
- 031 ul. Rumjancevova, směr centrum Liberce – střed
- 059 ul. Tanvaldská, Vratislavice, směr centrum Liberce (dole)
- 069 ul. Letná, směr centrum / Mníšek, Frýdlant
- 074 Františkov – směr centrum
- 075 Františkov – směr sídliště

## TANVALD

- 043 ul. Krkonošská – směr Harrachov, Praha
- 044 ul. Krkonošská – směr Jablonec nad Nisou, Liberec

## JABLONEC NAD NISOU

- 039 ul. Ladova – směr Liberec

## ŽELEZNÝ BROD

- 047 Železný Brod – hlavní tah na Semily Železný Brod (viditelný z obou stran)

## NOVÝ BOR

- 089 Nový Bor – směr Nový Bor, centrum
- 090 Nový Bor – ul. Skalická – u vlak. Nádraží

## CHRASTAVA

- 080 Chrastava – ul. Školní 126, centrum

## PRÁCHEŇ

- 053 Hlavní tah na Liberec, Nový Bor od Děčína

## BAKOV NAD JIZEROU – Exkluzivní board 6x3m

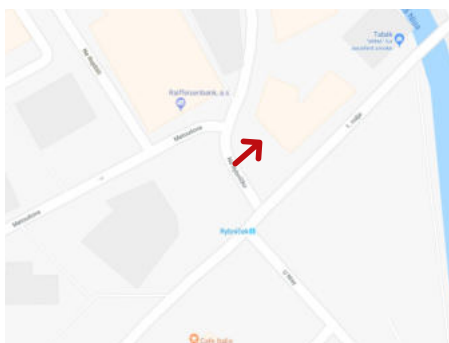
- 066 Hlavní tah Praha – Liberec R10 (billboard 5,1 x 2,4 m)

# Liberec

001

1. Máje, Na Rybníčku

**Město:**  
Liberec  
**Rozměr:**  
5,1 x 2,8 m



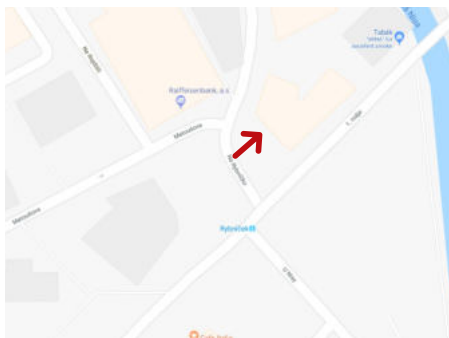
střed města



002

1. Máje, Na Rybníčku

**Město:**  
Liberec  
**Rozměr:**  
5,1 x 2,8 m



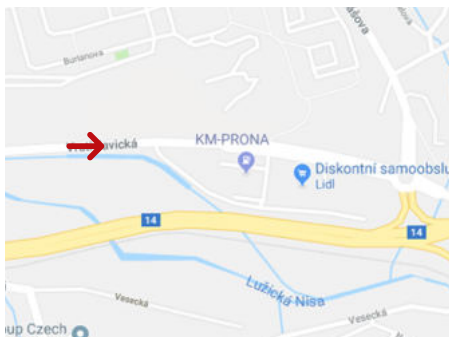
střed města



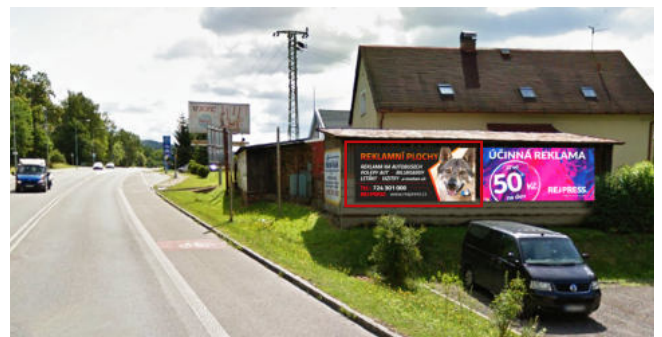
003

Rochlice - Vratislavická ul.

**Město:**  
Liberec  
**Rozměr:**  
5,1 x 2,4 m



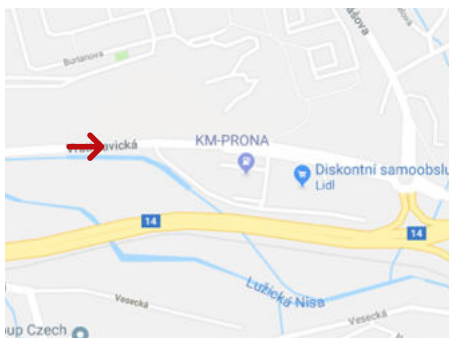
směr Vratislavice



004

Rochlice - Vratislavická ul.

**Město:**  
Liberec  
**Rozměr:**  
5,1 x 2,4 m



směr Vratislavice



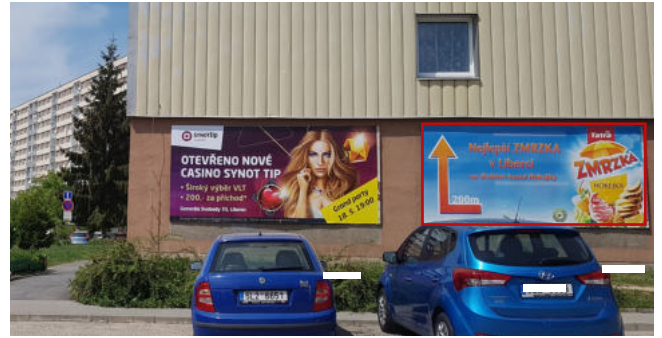
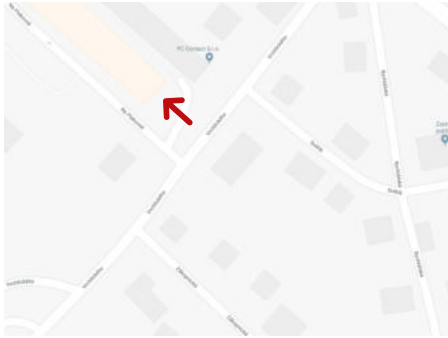
# Liberec

013

Ruprechtice -hokejka

sídlíště Hokejka

**Město:**  
Liberec  
**Rozměr:**  
5,1 x 2,4 m

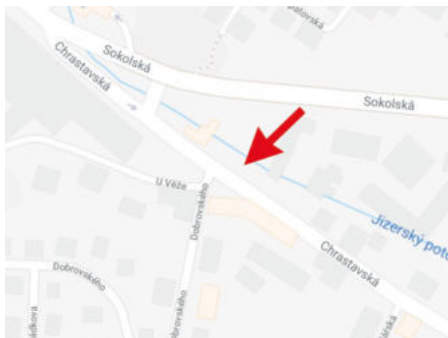


020

Chrastavská

Směr OC Globus průmyslová zóna Sever, OBI

**Město:**  
Liberec  
**Rozměr:**  
5,1 x 2,4 m



027

Hejnická, Krásná Studánka

směr Mníšek, Frýdlant , Polsko

**Město:**  
Liberec  
**Rozměr:**  
5,1 x 2,4 m

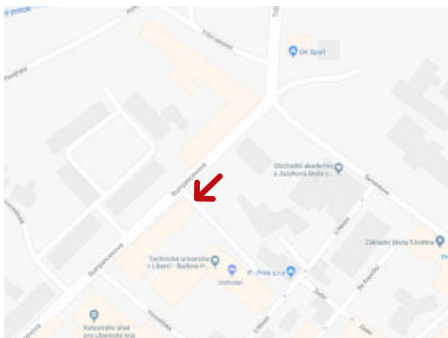


030

ul. Rumjancovova

směr centrum

**Město:**  
Liberec  
**Rozměr:**  
5,1 x 2,4 m





# Liberec

031

ul. Rumjancovova

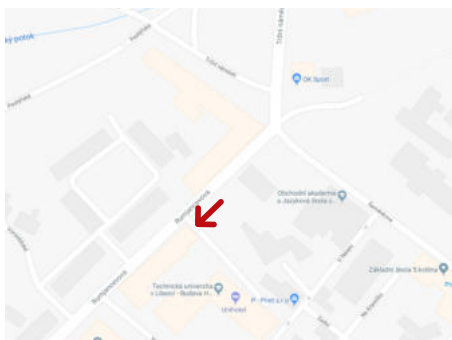
směr centrum

Město:

Liberec

Rozměr:

5,1 x 2,4 m



059

Tanvaldská, Vratislavice

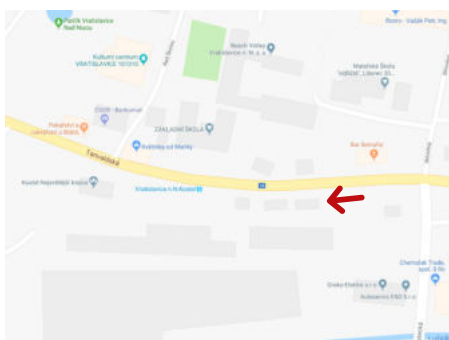
směr centrum Liberec

Město:

Liberec

Rozměr:

5,1 x 2,4 m



069

ul. Letná

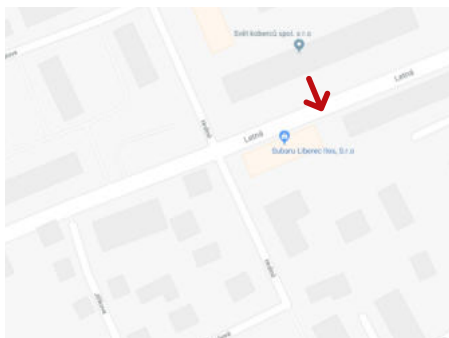
směr centrum, Mníšek, Frýdlant

Město:

Liberec

Rozměr:

5,1 x 2,4 m



074

Františkov, ul. Mydlářská

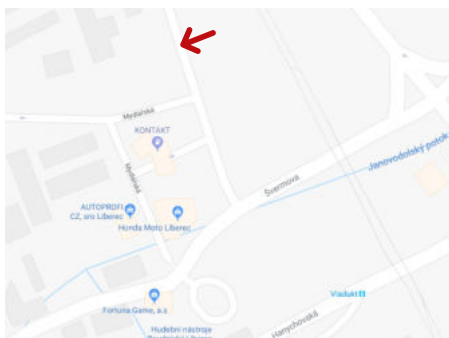
směr sídliště Františkov

Město:

Liberec

Rozměr:

5,1 x 2,4 m



# Liberec

075

Františkov, ul. Mydlářská

směr centrum

Město:

Liberec

Rozměr:

5,1 x 2,4 m



# Tanvald

043

ul. Krkonošská

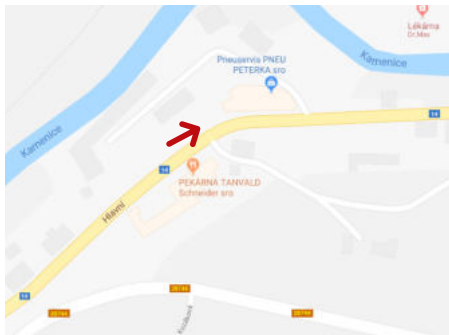
směr Harrachov, Praha

Město:

Tanvald

Rozměr:

5,1 x 2,4 m



044

ul. Krkonošská

směr Jablonec nad Nisou, Liberec

Město:

Tanvald

Rozměr:

5,1 x 2,4 m



# Jablonec nad Nisou

039

ul. Ladova

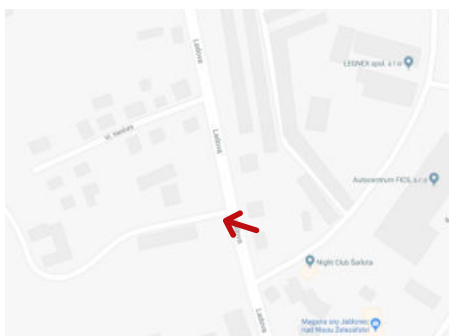
směr Liberec

Město:

Jablonec n/N

Rozměr:

5,1 x 2,4 m



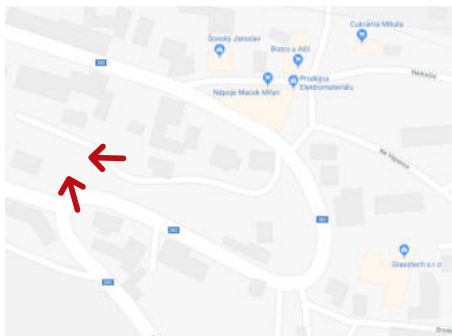


# Železný Brod

047

Masarykova / Pelechova

**Město:**  
Železný Brod  
**Rozměr:**  
5,1 x 2,4 m



hlavní tah na Semily, Železný Brod  
(viditelný z obou směrů)

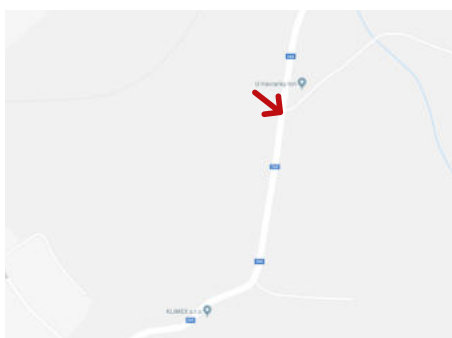


# Nový Bor

089

Nový Bor

**Město:**  
Nový Bor  
**Rozměr:**  
5,1 x 2,4 m



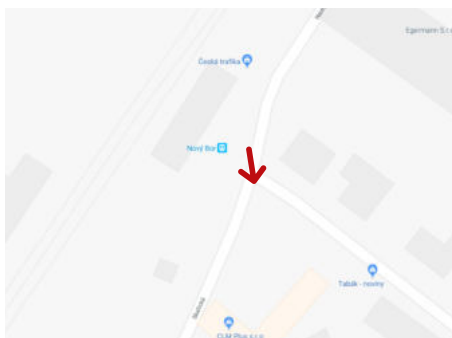
směr Nový Bor, centrum



090

ul. Skalická

**Město:**  
Nový Bor  
**Rozměr:**  
5,1 x 2,4 m



u vlakového nádraží

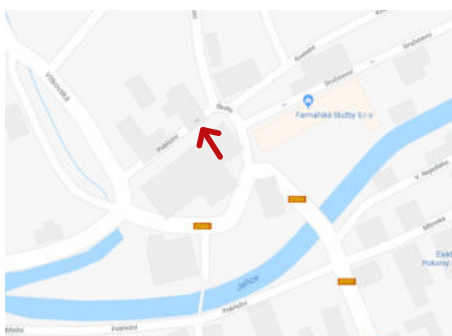


# Chrastava

080

ul. Školní 126

**Město:**  
Chrastava  
**Rozměr:**  
5 x 3 m



centrum



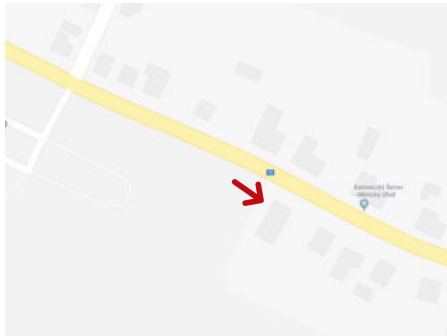
# Prácheň

053

R13 - Prácheň

hlavní tah na Liberec, Nový Bor od Děčína

**Město:**  
Prácheň  
**Rozměr:**  
5,1 x 2,4 m



# Bakov nad Jizerou – Board 6x3 m (18 m<sup>2</sup>)

066

R10 - Praha

hlavní tah na Liberec

**Město:**  
Liberec  
**Rozměr:**  
5,1 x 2,4 m

